

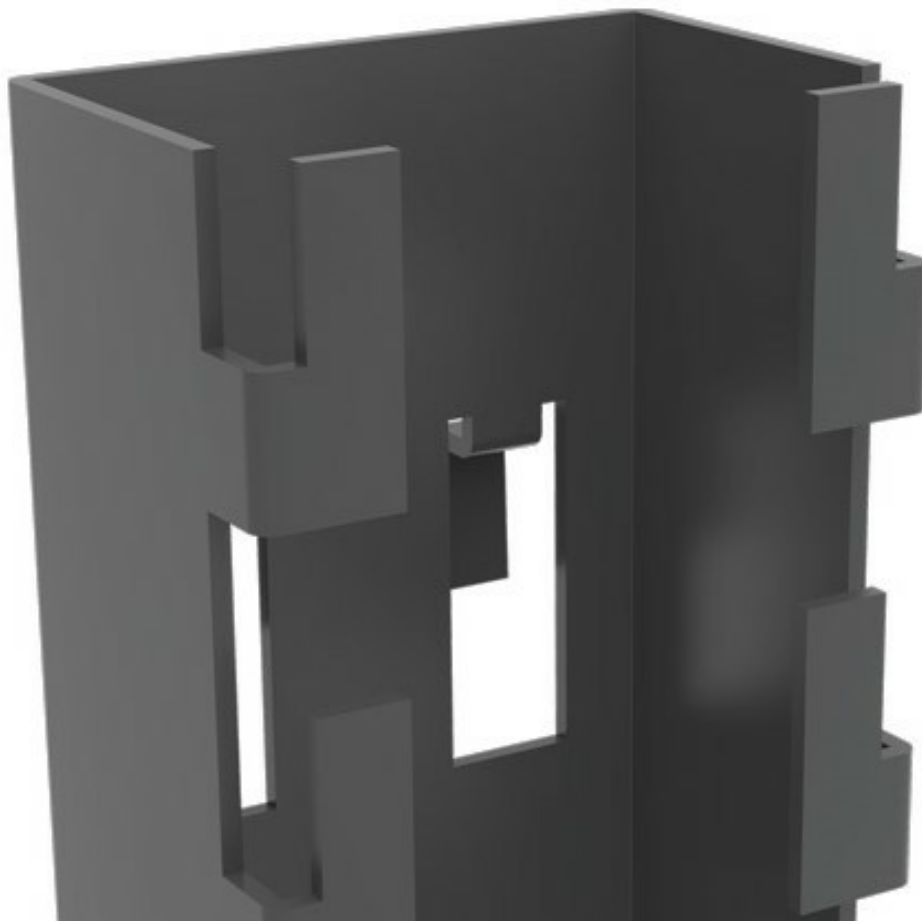


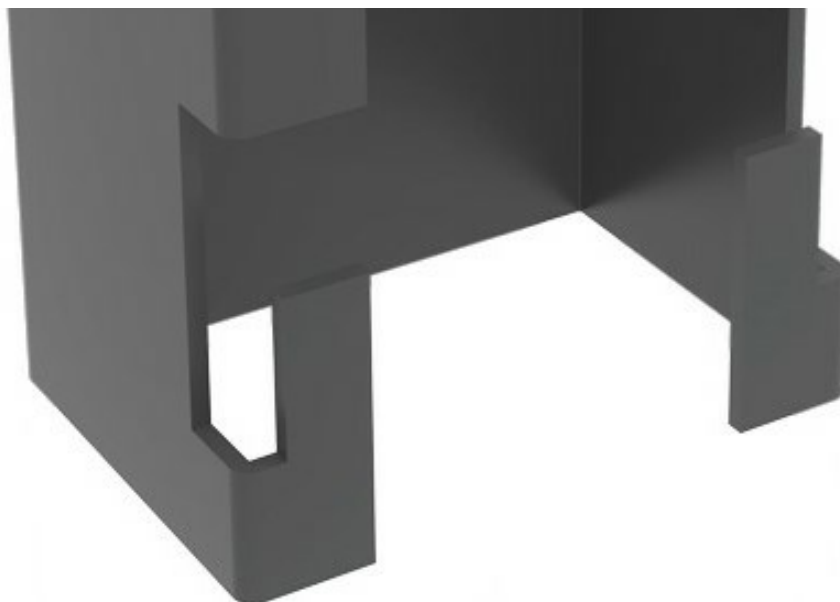
Est 1990

Soporte para panel de malla

Axelent ofrece varios tipos de soportes, el soporte superior y el soporte con ojo de cerradura son los más comunes. Todos los soportes son rápidos y fáciles de montar.

El soporte para panel de malla permite el tendido vertical del cable a través de la parte central de los paneles de malla. Los soportes, los colgantes y los soportes X10 permiten la ubicación opcional sobre máquinas, paredes, techos y suelos.

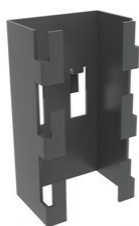




Modelos

ARTÍCULOS / DESCRIPCIÓN

TRATAMIENTO DE SUPERFICIES



7700-084
Mesh Panel Mini Bracket

Zink negro



7700-090
Mesh Panel Bracket

Zink negro